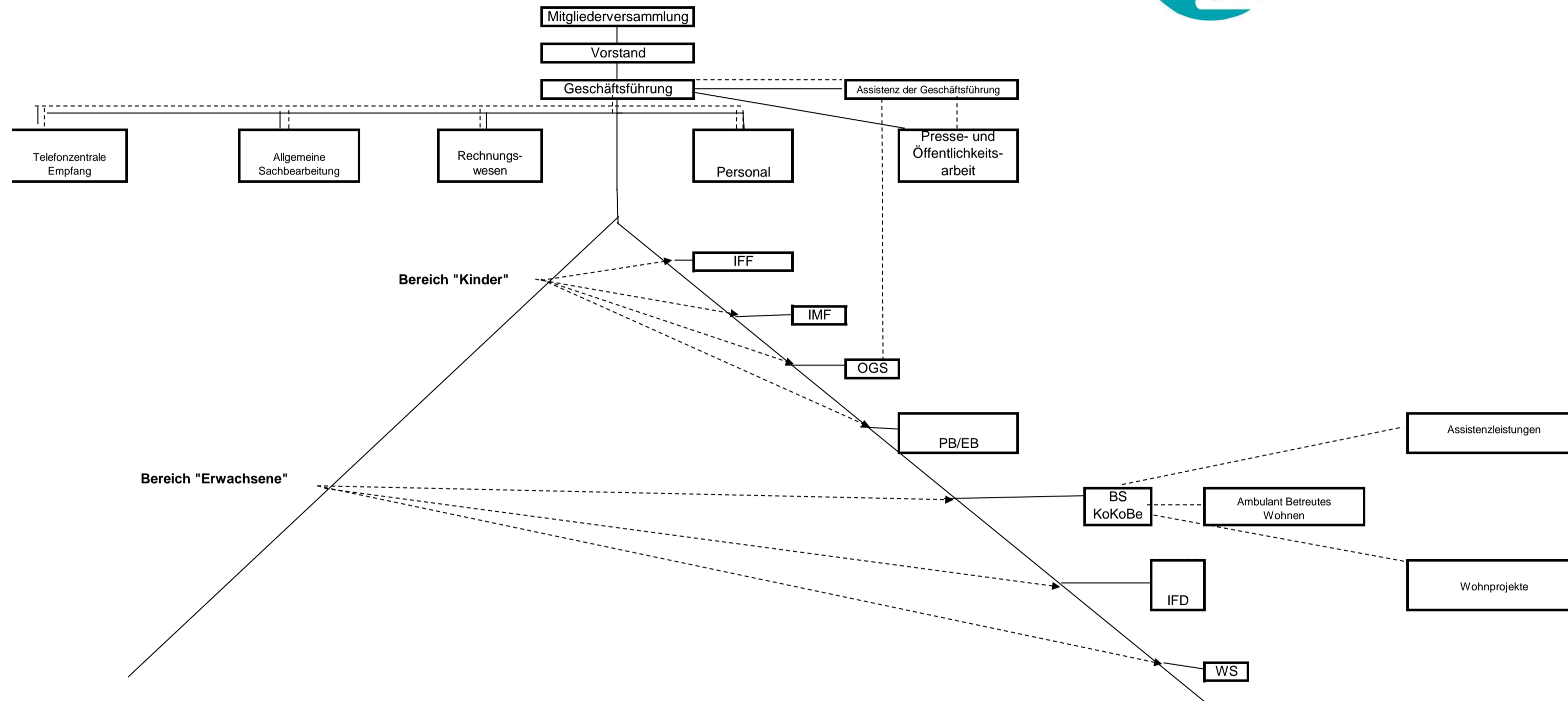


Organigramm von Menschen im Zentrum e.V.

Thema: Matrix-Organigramm mit den Bereichen Zentralbereich, Kinder- und Erwachsenenbereich (Stand: 01_15)



Legende:

- Disziplinarische Weisungsbefugnisse und Gesamtverantwortung
- - - - -> Sachbezogene Zuordnung
- funktionale Weisungsbefugnisse und fachliche Verantwortung der Oberen Instanz

BS / KoKoBe: Beratungsstelle und Koordinierungs-, Kontakt- und Beratungsstelle
 IFD: Integrationsfachdienst
 IFF: Interdisziplinäre Frühförderung
 IMF: Integratives Montessori Familienzentrum
 OGS: Offene Ganztagschule
 PB/EB: Psychologische Beratungsstelle / Erziehungsberatungsstelle
 WS: Wohnstätte